

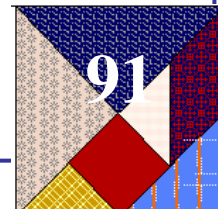


D élégation de l'Essonne

7 rue Ferrer 91210 DRAVEIL 01 69 40 80 06

francepatchwork.com

patchessonne.com



Avec l'arrivée de la Nouvelle Année, une sensation contradictoire de nostalgie et de renouveau m'envahit toujours.

A chaque 31 décembre, j'ai l'impression de déposer mes lourdes valises de l'année qui vient de s'écouler et de repartir le 1^{er} janvier avec les mains dans les poches, toute légère. Et pourtant ! Je ne peux m'empêcher de me retourner sur ces 365 jours passés : les évènements heureux, mariage, naissance, rencontres, réussite scolaire, un nouveau boulot, un beau voyage etc... et les évènements douloureux qui resteront marqués à vie dans mon cœur.

C'est toujours avec une larme au coin des yeux, qu'aux douze coups de minuit, je lève ma coupe de champagne à l'avenir, à l'amour et à la santé.

Et à la vie dans laquelle je mettrai toute mon énergie et ma bonne humeur pour en profiter un maximum. Et au PATCH ! qui me donne tant de bons moments avec mes amies, tant d'échanges et de projets qui me font travailler le cerveau jusque dans mon lit, tant de rencontres avec des personnes formidables.

Voilà, 2007 se présente sous ses meilleurs traits !

Monette, Isabelle, Lorette, les deux Anne-Marie, Sylviane, Nicole et moi-même nous vous souhaitons à toutes et tous une année formidable remplie de joie, de santé, d'amour et.....de quilts bien sûr !!

Christiane





Sylvie Roussel ...

Portrait d'une brodeuse.

Certaines d'entre nous connaissent Sylvie Roussel, animatrice des clubs de patchwork et de broderie de Plessis Pâté et de Sainte Geneviève des bois. Elle quitte ses fonctions pour vivre pleinement sa passion de brodeuse d'art.

Déjà petite fille elle confectionnait les vêtements de ses poupées Barbie.

40 ans plus tard, la femme brode les étoffes somptueuses des robes des collections de la haute couture parisienne.



C'est en déambulant dans les allées du 2ème salon

“ Création et savoir faire ” que Sylvie Roussel remarque le stand des broderies d'art de l'école Lesage. Les travaux d'élèves exposés sont superbes!!

Au fond d'elle une petite voix lui dit “ *c'est encore possible d'apprendre* ”

Munie de la documentation elle rentre chez elle et en parle à sa famille.

Le prix des cours est prohibitif et le rêve s'éloigne. C'était compter sans son mari qui lui offre le premier module pour la fête des mères. Le bonheur ! Mais un module, ce n'est pas suffisant, elle effectue toute la formation, soit 11 modules en tout, qui lui permettent d'aborder toutes les techniques de broderie, Haute Couture et ameublement.

La municipalité de Plessis Pâté participe pour un module, à charge pour elle d'initier quelques personnes à cet art.

Mais elle veut aussi évaluer son savoir faire. Avec trois amies elle s'inscrit au C.A.P de brodeuse d'art qu'elle prépare en candidate libre. Math, anglais, physique, français, techniques de tissus et histoire de l'Art, tout est à revoir ou à apprendre. C'est parti pour un an de travail, en plus des cours de patchwork et de broderie qu'elle continue à donner à Plessis Pâté et à Sainte Geneviève des bois.

Et c'est l'obtention du diplôme !

Maintenant, elle se doit d'exploiter ses acquis et se met en quête d'un emploi en proposant ses compétences dans divers endroits de confection de robes de mariées. Sans résultat ...

La providence le fera pour elle. Les ateliers mythiques Lesage ont besoin d'aide pour terminer les collections de Haute Couture. Coup de fil à Sylvie et la voilà embauchée pour quelques heures par semaine depuis le mois de février 2006. Aujourd'hui un CDI lui est offert par la célèbre maison qu'elle intégrera à temps plein à partir de mars 2007.

Cette jolie aventure a nécessité beaucoup de détermination, d'enthousiasme et d'investissement personnel et financier mais c'est une réussite fabuleuse dans ce qu'il y a d'excellence dans le domaine de la broderie

Bravo Sylvie !

Tous les rêves ne peuvent être réalisés mais si on se permettait d'y croire, d'écouter la petite voix qu'il y a en nous et de parcourir un petit bout de ce rêve, juste un petit bout ????

L orette



J ournée de l' A mitié

rencontre

Pour continuer à répondre à vos désirs, nous vous proposons une

Le dimanche 21 janvier 2007

à partir de 10h à la Base de Loisirs du Port aux Cerises à Draveil

Salle des Mousseaux (Entrée Centre) Rue du Port aux Cerises

Attention ce n'est pas la même salle que l'année dernière !

Pour nous permettre de mieux vous accueillir nous vous demandons instamment de ne venir qu'à partir de 10h !

Nous aurons le plaisir de recevoir Léa STANSAL qui animera cette journée.

Vous devrez apporter, en plus de votre matériel de couture, un morceau de tissu foncé avec un motif peu contrasté de **1/4 de mètre**, elle fournira un kit avec le matériel nécessaire à la broderie (rubans perles fils et aiguilles) ainsi que la marche à suivre et le patron pour cette activité moyennant 15 Euros.

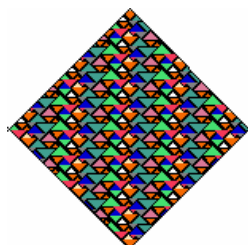
Afin que cette journée soit agréable pour toutes nous limitons les inscriptions à **60 participantes.**

Pour le buffet du midi, apportez uniquement un plat salé, fromages ou fruits

Nous vous offrirons le dessert !!

Comme vous l'avez déjà fait, **n'oubliez pas vos couverts, assiettes, tasse et pourquoi pas votre verre !**

Prix : 3 Euros



J ournée de l' A mitié de Printemps

Le mercredi 28 mars 2007

Salle de la Châtaigneraie

Avenue de la République

à Sainte Geneviève des Bois (Près de la Mairie)

Prix : 8 Euros



LA VIE DES CLUBS ...

Gif sur Yvette

Du 20 au 23 Octobre 2006 à Gif sur Yvette, l'exposition de la Section Patchwork du Club Chevry 2 s'est déroulée au Château de Belleville dans la bonne humeur générale.

Les visiteurs étaient renseignés par l'une ou l'autre d'entre nous pendant toute la durée de l'exposition.

La permanence France Patchwork était aussi assurée par les membres de la Délégation de l'Essonne.

La mise en scène d'ouvrages éclatants de couleurs dans le Château était très soignée: rampe d'escalier et fauteuils magnifiquement décorés, tables dressées.

Le public a pu admirer la diversité des interprétations de quatre challenges : les appliqués d'Afrique, les mystères des vases aux fleurs stylisées, les déclinaisons étonnantes d'une grille et son tissu imposé, tissus japonais.

Une ancienne quilteuse, responsable de la section Art Floral du Club Chevry 2 nous avait fait de somptueux décors de citrouilles, tournesols, lierre pourpre et fleurs de saison.

Nos ouvrages collectifs ornaient l'entrée du château : un "Red Work" sur le thème de la ville de Gif sur Yvette, appliqué théâtralement sur un panneau de velours rouge, ainsi que deux patchs multicolores "Jeu de Dames" de notre tombola, le troisième "Nappe Mots Croisés" rose vif recouvrant la table du Livre d'Or.

Cette tombola a rapporté un peu plus de 600 euros au profit de l'association pour enfants "Les Tout-Petits" des Molières, commune proche de Gif.

Les heureuses gagnantes sont toutes les trois des quilteuses récompensées ainsi de leur générosité.

Une bien jolie page est tournée pour notre Club et pour ce beau Château.



Dominique Franchi

A nne Rasse



Nathalie Locquen

Le **Groupe Délires Textiles** profitant de l'exposition de la section Patchwork Club de Chevry 2 de Gif sur Yvette avait organisé un concours de carrés de 15 cm sur le thème de **l'Utopie**.

Nous avons reçu 55 ouvrages de toute la France, mais aussi d'Australie, de Roumanie, de Suisse.

De nombreux visiteurs ont pu admirer le travail textile réalisé et la diversité des sujets traités. Ils ont pu lire et réfléchir sur les textes associés aux carrés réalisés par leurs auteurs.

220 votes exprimés et 3 prix décernés

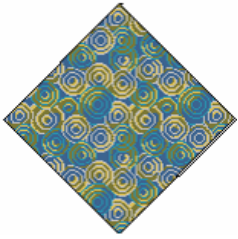
- L'illustration du thème – Nathalie Locquen (Toulon) pour : ***In te, anime meus, tempora metior (c'est en toi mon esprit que je mesure le temps)***
- La réalisation - Dominique Franchi (Dourdan) pour: ***Mille et une nuit.***
- Le coup de cœur – Joëlle Goepfer (Lyon) pour : ***Le Chat Chimère.***

Nos visiteurs, nombreux et variés, ont été très agréablement surpris par la qualité et la diversité des travaux exposés, allant même jusqu'à regretter de n'avoir pas osé participer.



Joëlle Goepfer

Merci à tous les utopistes !



Ballancourt

Exposition “ *Modernité et Tradition* ” du 13 au 17 octobre 2006

Notre exposition a représenté trois années de travail, plusieurs semaines de préparation, beaucoup d'inquiétude et de stress, puis vint le jour J et l'accueil des premiers visiteurs, cinq journées qui s'écoulaient rapidement, trop rapidement puisque, déjà, c'est l'heure du bilan.

Les œuvres présentées ont, chacune à sa façon, attiré l'œil des visiteurs, qu'elles aient été personnelles ou collectives, traditionnelles ou plus modernes avec le thème “ **A la manière de** ” et souvent la même remarque pour attribuer les prix du public : “ *c'est très difficile de choisir* ”

Mais les principales satisfactions viennent de la lecture du “ Livre d'Or ” .
En voici deux extraits qui reflètent les impressions généralement exprimées :

*De la richesse de la diversité
De la fantaisie de la création
De l'amour de vivre ensemble
Et du fil de la rigueur
Est né un moment de douceur
Que l'on savoure avec les yeux
Forte est l'envie de le palper
Mais quand le respect nous en empêche !
A toutes des mercis tout crazy pour y avoir assemblé
Un peu de votre âme,
Un peu de votre sensibilité
Des bravos en Samplers pour l'alchimie des œuvres collectives
Et des “ Encore ” à quilting sur la trame du temps ...*



Véro

*Passion partagée d'un beau travail
Artistique et artisanal,
Tant de patience, d'intelligence,
Coudre avec soin, sans se
Hâter, quilting les tissus
Week-end et semaine,
Organiser une expo de rêve, et
Régaler les visiteurs dans un
Kaléidoscope de couleurs et de formes*

Katy et Robert

Alors, il nous faut continuer et tout faire pour réaliser une prochaine exposition ...

Ballancourt Patchwork Passion

Les prix du public ont été attribués à :

- Grand Patch : La Mandala des Eléphants de Nicole Delabrouille
- Petit Patch : Mes Pavots de Marie-Laurence Alligri
- A la manière de : Violoncelle 1 de Nicole Gondouin





Exposition départementale

Nous n'avons toujours pas les dates définitives pour notre exposition mais elle aura bien lieu en **juin 2008** au Château de Villiers à Draveil.

Pensez déjà aux ouvrages que vous pourriez y exposer, soit en confectionnant un ou plusieurs patch pour l'occasion soit en terminant ceux que vous aviez un peu délaissés !!

C'est toujours un grand moment de rencontre et nous comptons sur vous pour que cette exposition soit réussie.

Petites annonces

Challenge 2007

Attention : La date limite pour nous envoyer votre ouvrage est *avancée au 15 mai 2007*

La journée de l'Amitié où nous exposerons vos ouvrages est en effet prévue en mai et non en juin comme l'an passé.



Nous avons été contacté par une infirmière d'un service de réanimation néonatale de St Vincent de Paul à Paris où ils accueillent surtout des prématurés.

Le personnel essaye au mieux de les coucher dans un environnement plus sympathique que les draps de l'hôpital et sollicite la confection de jolis draps imprimés pour leurs petits bouts !

Si vous désirez les aider, confectionnez des petits draps (60x90cm) et des couvertures.

Pour plus d'informations vous pouvez contacter Laetitia : alexetlaeti@free.fr



Pendant l'exposition de Palaiseau, du 24 mars au 9 avril 2007, Dijanne Cevaal, artiste australienne, dispensera des cours payants (entre 60 et 70 Euros) sur des thèmes différents.

Imprimer ses tissus, impression-transfert rebrodé et broder en quiltant.

Dijanne assurera également sur le lieu de l'exposition, une conférence avec photos, le vendredi 30 mars 2007 à 19h30 (environ 1h de conférence) sur les artistes de son pays et leur inspiration, pour mieux expliquer le thème de cette exposition: "Sense of Place".

Pour plus de renseignements : contacter Nicole Astier au 01 60 14 02 87
ou la MJC : contact@mjcpalaiseau.org



Concours

Ste Marie aux Mines du 13 au 16/9/2007

Thème : Mon Univers et ses contrastes.

Destiné aux "Jeunes Poussent" donc réservé aux – de 18 ans

Date limite d'inscription : 2/7/2007



Concours ARTEXTURES 2007
4ème concours d'Art Textile contemporain
Dernier délai d'inscription : 6/4/2007



Concours de la valise EQA 2007/2008
Thème : Mon Pays
Format A4 Date limite d'inscription : 1^{er}/5/2007

Pour tous ces concours vous aurez plus de renseignements
sur le site internet de France Patchwork ou dans la revue N°91 de décembre 2006.

EX POSI TI ON S

(75) Paris

Du 1^{er} au 4 mars 2007

L 'aiguille en fête

de 10h à 19h

Parc Floral de Paris
Métro Château de Vincennes
Navettes jusqu'au salon

Entrée 10 Euros

(92) L a Celle St Cloud

du 19 janvier au 11 février 2007

L'exposition ART TEXTILE
Salons de l'Hôtel de Ville

“ Patchwork et créations contemporaines ”

présente les œuvres de trois groupes d'artistes

Les Lilies, Patchmanie, Textile Impact
soit 15 artistes

Ouvert tous les jours de 15h à 19h.
Démonstrations de techniques traditionnelles
le week-end.

Contact : Marie-Noëlle Grosjean 01 30 78 10 75
mngrosjean@ville-lacellesaintcloud.fr

(91) Palaiseau

du 24 mars au 9 avril 2007

6^{ème} exposition internationale

Regard vers l'Australie

Salle municipale Guy Vinet

Place Salvador Allende
de 10h à 19h
nocturne (21h) le vendredi

(91) Bures sur Y vette

Du 27 janvier au 16 février 2007

Le Trio “ *Trois fils à retordre* ”

expose ses œuvres textiles

Centre Culturel Marcel Pagnol
1 rue Descartes

Tous les jours 9h-12h 14h-18h
Samedi 9h-18h
Fermé le dimanche

(92) Sceaux

Du 27 mars au 6 avril 2007

Exposition du club de Patchwork

Animathèque MJC
21 rue des écoles

Du lundi au vendredi 9h-22h
Samedi 10h-13h 14h-18h30